

ZWYSSIG WOHNEN IN DER SIEDLUNG GRIMSELHOF

Ab April 2023 sind unsere attraktiven, modernen Wohnungen in der Wohnsiedlung Grimselhof in Altstetten bezugsbereit. Mit diesem Wohnangebot tragen wir dem Bedürfnis nach Selbständigkeit und Selbstbestimmung wie auch der individuellen, flexiblen und punktuellen Ausgestaltung der Unterstützungsleistungen Rechnung.

Dieses Angebot richtet sich an erwachsene Menschen mit einer kognitiven und/oder Mehrfachbeeinträchtigung, die möglichst selbstständig, aber mit punktueller Unterstützung, in modernen Wohnungen und in kleinen Wohngemeinschaften wohnen möchten. Unsere künftigen Bewohner:innen schätzen es Teil eines Netzwerkes zu sein, sich zu begegnen, sich austauschen zu können und auch gemeinsam Aktivitäten zu unternehmen.



UNSER ANGEBOT: PERSÖNLICH UND GEMEINSCHAFTLICH

Mitten in Altstetten und zentral gelegen, bieten die Wohnstätten Zwyszig ab April 2023:

- Fünf 3.5-Zimmer-Wohnungen
- Drei 4.5-Zimmer-Wohnungen

Jede Wohnung ist mit dem Lift erreichbar. In jeder Wohnung gibt es eine eigene Waschmaschine und einen eigenen Tumbler sowie ein dazugehöriges Kellerabteil.

Eine zusätzliche 3.5-Zimmer-Wohnung dient als Begegnungsort und bietet eine Küche, einen Ess- und Wohnraum sowie WCs. Hier kann gemeinsam gekocht, gegessen, gespielt und natürlich geredet werden.



PUNKTUELLE UNTERSTÜTZUNG, SO INDIVIDUELL WIE SIE

Die wöchentlichen Einzelsitzungen und die wöchentlich begleiteten Sitzungen in den Wohngemeinschaften können ganz individuell, je nach Bedürfnissen, mit weiteren Unterstützungsleistungen ergänzt werden.

Unsere Bewohner:innen können ihre Begleitpersonen während 24 Stunden, an 7 Tagen, telefonisch erreichen. Nachts sorgt der Pikettdienst vor Ort für die Unterstützung in Notfällen.

MITTENDRIN IM LEBEN, IM HERZEN VON ALTSTETTEN

Der schöne Park mit Bäumen und Bänken lädt zum Verweilen ein. Der Grimselhof ist mit den öffentlichen Verkehrsmitteln gut erreichbar. Mitten im Herzen von Altstetten ist alles vom Quartierladen über den Supermarkt, die Quartierbeiz bis hin zu Sport- und Freizeiteinrichtungen zu Fuss erreichbar. Die Natur ist ganz nah.

KULTUR- UND FREIZEITANGEBOT, SO INDIVIDUELL WIE SIE

Unser Bewohner:innen haben die Möglichkeit das vielfältige kulturelle, sportliche und freizeithliche Angebot der Wohnstätten Zwyszig zu nutzen sowie Beratungen bei der «Schatzkiste» und bei der Fachstelle «Selbstbestimmte Liebe» zu beanspruchen.

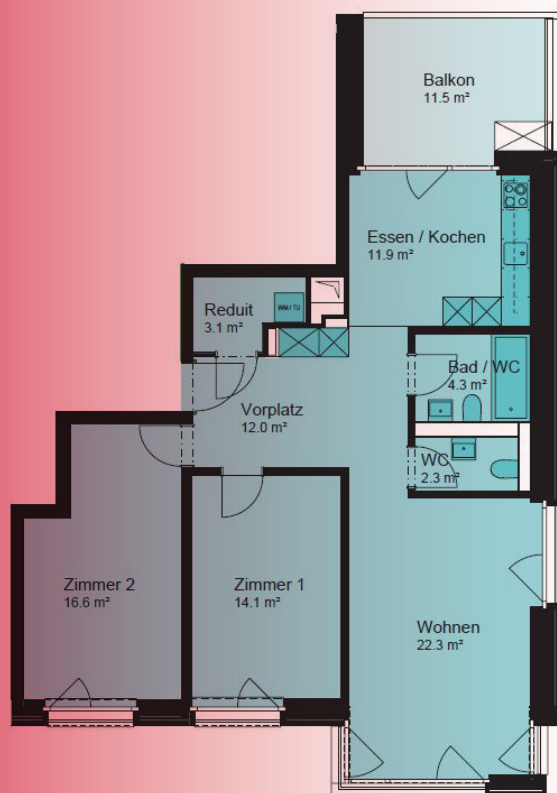


WIR FREUEN UNS, SIE BALD KENNENZULERNEN!

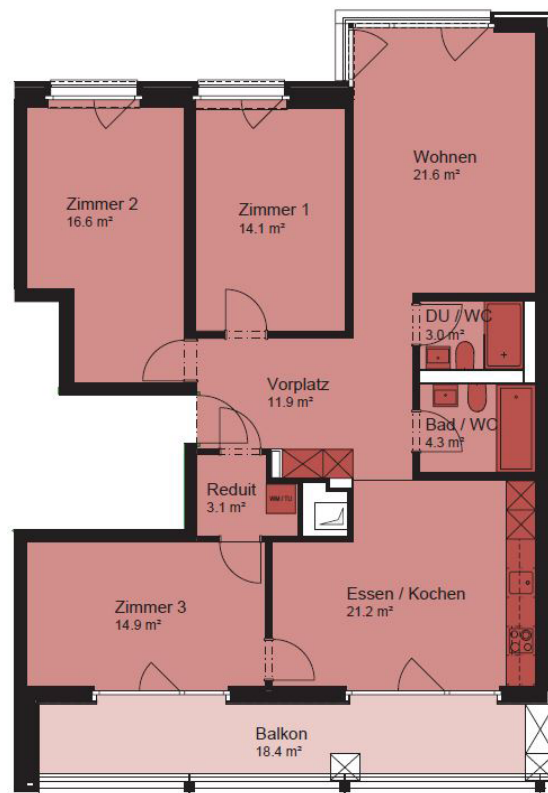
Wenn Sie sich angesprochen fühlen, nehmen Sie bitte mit Doris Kunz, Bereichsleiterin Wohnen im Quartier, unter 044 439 33 45 oder unter intake@zwyszig-zueri.ch Kontakt auf. Wir zeigen Ihnen das Wohnangebot gerne vor Ort und freuen uns, Sie bald kennenzulernen!

WOHNSTÄTTEN ZWYSSIG

Die Wohnstätten Zwyszig verfügen über langjährige Erfahrungen in der Begleitung von Menschen mit einer kognitiven Beeinträchtigung. Im Mittelpunkt unseres Tuns und Handelns steht stets der Mensch mit seinem Wunsch nach einem möglichst selbständigen und selbstbestimmten Leben. Die Grundbedürfnisse der Teilhabe, Autonomie, des Sinn- und Kompetenzerlebens bilden dabei das Fundament für mehr Lebensqualität.



Beispiel für eine 3.5-Zimmer-Wohnung



Beispiel für eine 4.5-Zimmer-Wohnung