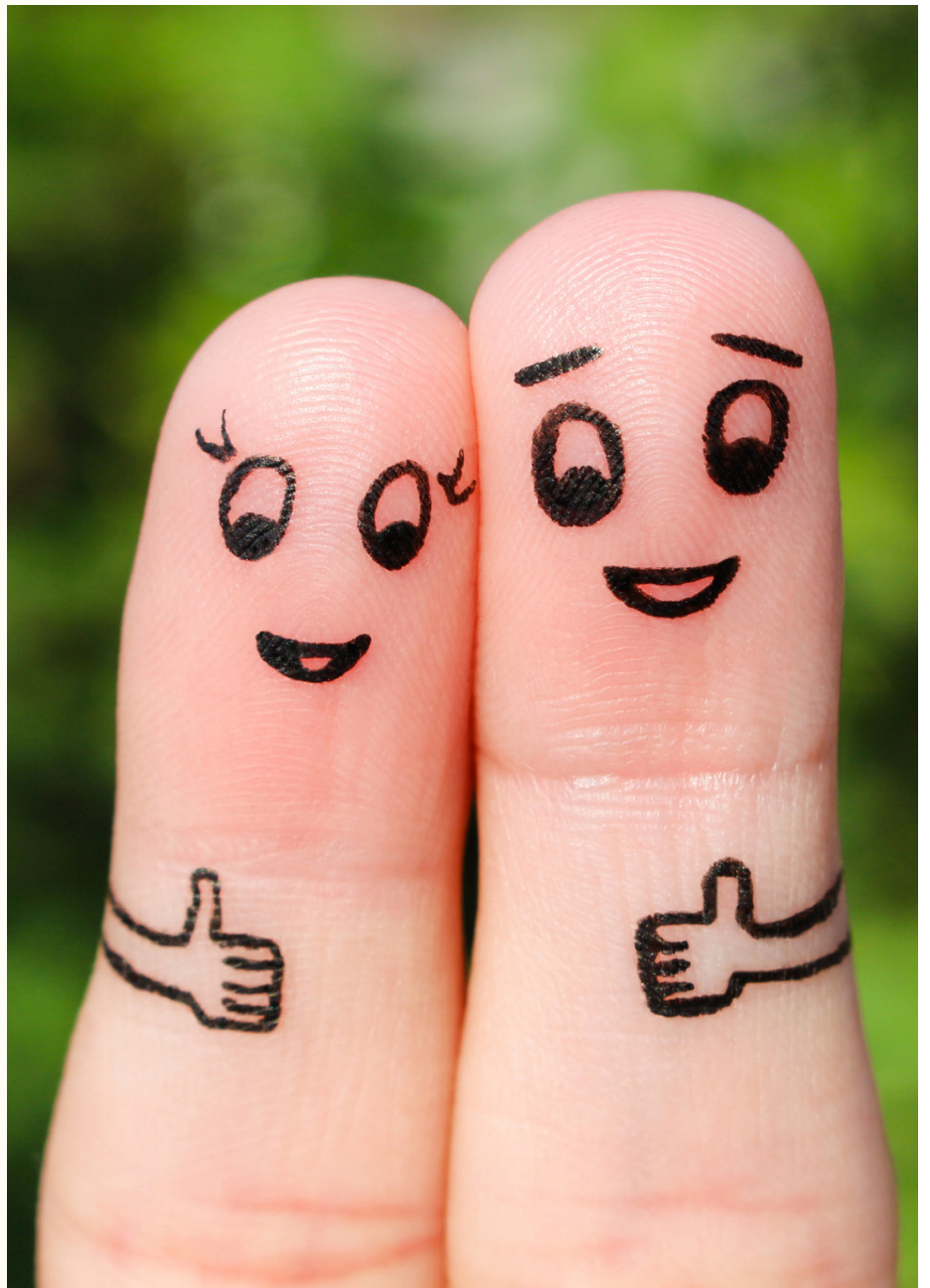


SCHATZ- KISTE



WAS MACHT DIE SCHATZKISTE?

Alle Menschen möchten Freunde finden, vielleicht sogar die grosse Liebe. Das ist gar nicht immer so einfach.

Die Schatzkiste ist eine Partnervermittlung für Erwachsene mit Beeinträchtigung. Die Schatzkiste hilft dir auf der Suche nach einem Partner oder einer Partnerin, wenn du jemanden suchst für

- gemeinsame Freizeitaktivitäten
- gemeinsame Hobbys
- eine Beziehung

Wir können dir nicht versprechen, dass wir jemanden finden, aber wir tun unser Bestes.

WAS MUSST DU TUN?

Ruf uns unter 044 439 35 55 an oder schreibe eine E-Mail an schatzkiste@zwyssig-zueri.ch, damit wir einen Termin fürs Aufnahmegespräch abmachen können.

Zum Gespräch darfst du auch jemanden mitbringen. Bei dem Gespräch erzählst du von dir selbst und deinen Wünschen.

- Welche Interessen hast du? Was macht dir Spass?
- Was wünschst du dir von deiner Partnerin, deinem Partner?
- Was möchtet ihr gemeinsam unternehmen?
- Auf was kann sich deine Partnerin, dein Partner freuen?
- Wie soll die Partnerschaft sein?
- Was ist dir wichtig?

Deine Wünsche und Daten schreiben wir auf. Dann kommt dies zusammen mit einem Foto, das wir machen oder du mitbringst, in dein Profil. Wir behandeln alle Informationen vertraulich. Deine Angaben sind bei uns sicher!

WAS PASSIERT DANN?

Wir suchen in der Kartei der Schatzkiste nach der Person, die am besten zu dir und deinen Wünschen passt.

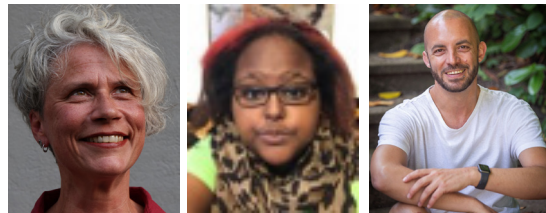
Wenn jemand passt, senden wir dir einen Brief. Darin ist ein Foto und das Profil von einer Person, die auch jemanden sucht. Wenn ihr beide einverstanden seid, begleiten wir euch beim Kennenlernen. Das Treffen findet bei uns in der Schatzkiste statt.

WIEVIEL KOSTET ES?

Das Aufnahmegespräch, die Aufnahme in die Kartei der Schatzkiste und unsere Arbeit kostet einmalig 25 Franken.

DAS SIND WIR

Anna Rhomberg, Suad Dahir und Steffen Dangelmaier.



SO FINDEST DU UNS

Wohnstätten Zwysig, Schatzkiste
Glättlistrasse 40, 8048 Zürich

- Mit dem Tram 2 bis Haltestelle Farbhof, anschliessend Fussweg gemäss Plan (rund 5 Minuten).
- Mit dem Zug bis Bahnhof Altstetten, danach den Bus der Linie 35 bis Haltestelle Neeserweg und Fussweg gemäss Plan (rund 3 Minuten).

